



# Raum für das Wesentliche

Mehr als vier Wände: Unsere Gemeinde im Wandel

# Worum geht es heute?

- Immobilienkonzept – was bedeutet das?
- Warum brauchen wir ein Immobilienkonzept?
- Was ist bis heute schon geschehen?
- Was bedeutet dies konkret für unsere Pfarrei?
- Warum haben KV und PGR so entschieden?
- Vom Warum zum Wie – Erste Schritte

# Zum Verständnis

- Immobilienkonzept
  - Wird vom Bistum verlangt
  - Legt die Art der Finanzierung fest
  - Verdeutlicht die pastorale Zukunft
  - Wird dauernd überprüft und angepasst
  - Betrifft alle Gebäude (nicht nur sakrale Bauten)
  - KEIN Verkaufsplan, sondern langfristiges Werkzeug
  - Ziel: Finanzielle und personelle Entlastung



# Was ist bisher geschehen?

- Haushaltssicherungsprozess im Bistum
  - <https://www.zukunft-sichern-im.bistum-magdeburg.de/haushaltssicherungsprozess>
- Bestandsanalyse aller Immobilien
- Auswertung und Aufstellung von Kriterien für das Immobilienkonzept
- Erarbeitung, Abstimmung, Anpassung des Immobilienkonzeptes
- Bestätigung durch das Bistum

# Konkret für unsere Pfarrei

- Alle Gebäude werden in drei Kategorien eingeordnet:
  - **Grün** (maximal 2 Kirchen und 200 m<sup>2</sup> Gemeinderaum)
    - Überwiegend pastorale Zwecke
    - Bistum beteiligt sich an der Finanzierung der Gebäudehülle
  - **Rot**
    - Perspektivisch andere Nutzung --> wenn das nicht möglich: auch Verkauf
    - Keine finanzielle Unterstützung vom Bistum
  - **Blau**
    - Sich selbsttragende Immobilien (z.B. Mietswohnungen)
    - Keine finanzielle Unterstützung vom Bistum

# Konkret für unsere Pfarrei

- Bad Dürrenberg
  - Kirche (rot)
  - Pfarrhaus (rot)
  - Gemeinderaum (rot)
  - Holzhaus (rot)



# Konkret für unsere Pfarrei

- Bad Lauchstädt
  - Kirche (grün)
  - Pfarrhaus (blau)
  - Gemeinderaum (grün)



# Konkret für unsere Pfarrei

- Leuna
  - Kirche (rot)
  - Pfarrhaus (blau)
  - Gemeinderaum  
(nicht gesondert aufgelistet)



# Konkret für unsere Pfarrei

- Merseburg
  - Kirche (grün)
  - Pfarrhaus (grün)
  - Gemeinderaum (grün)
  - Josefsheim (blau)
  - Altersgerechtes Wohnung (blau)
  - Kindergarten (blau)



# Konkret für unsere Pfarrei

- Braunsbedra
  - Kirche (rot)
  - Pfarrhaus (rot)
  - Baracke (blau)



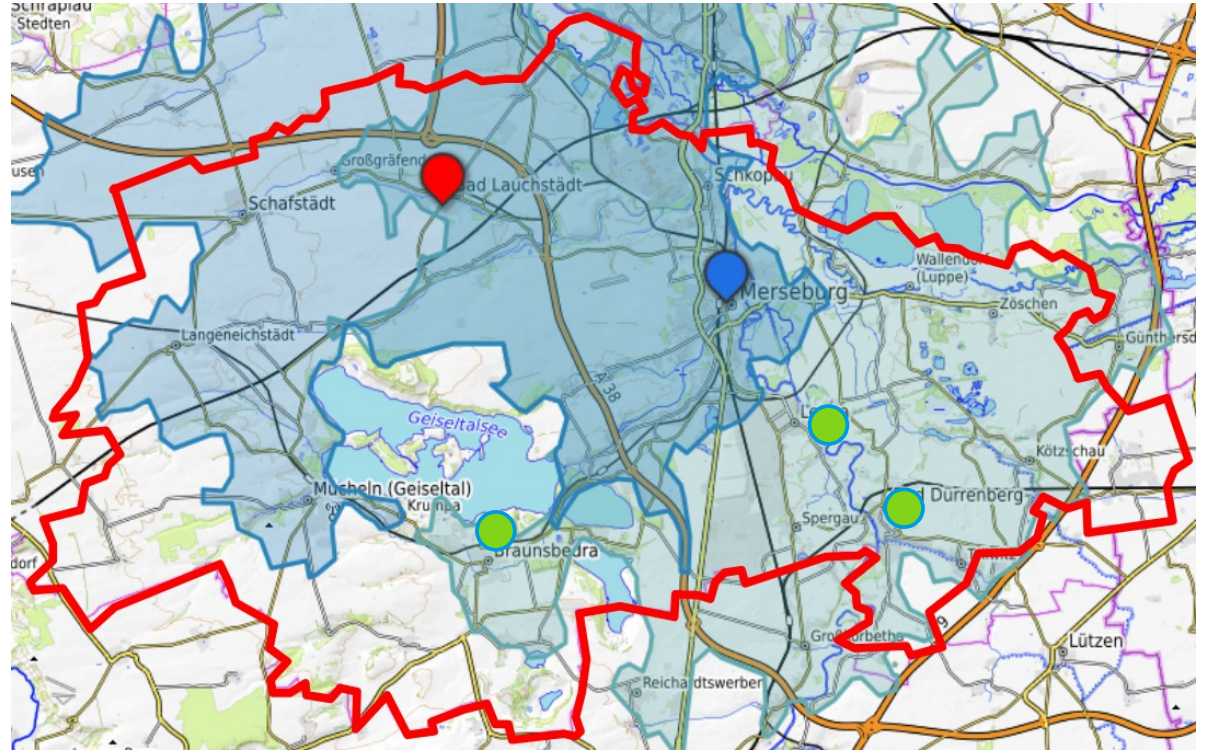
# Warum sind Bad Lauchstädt und Merseburg grün?

- Pastorale / Demografische / Geografische Entscheidung

## Beispiel:

Die Entfernung zur nächsten grünen Kirche sollte möglichst gering sein.

Hier im Bild:  
Entfernung maximal 15 km  
(Bad Lauchstädt + Merseburg)



# Warum sind Bad Lauchstädt und Merseburg grün?

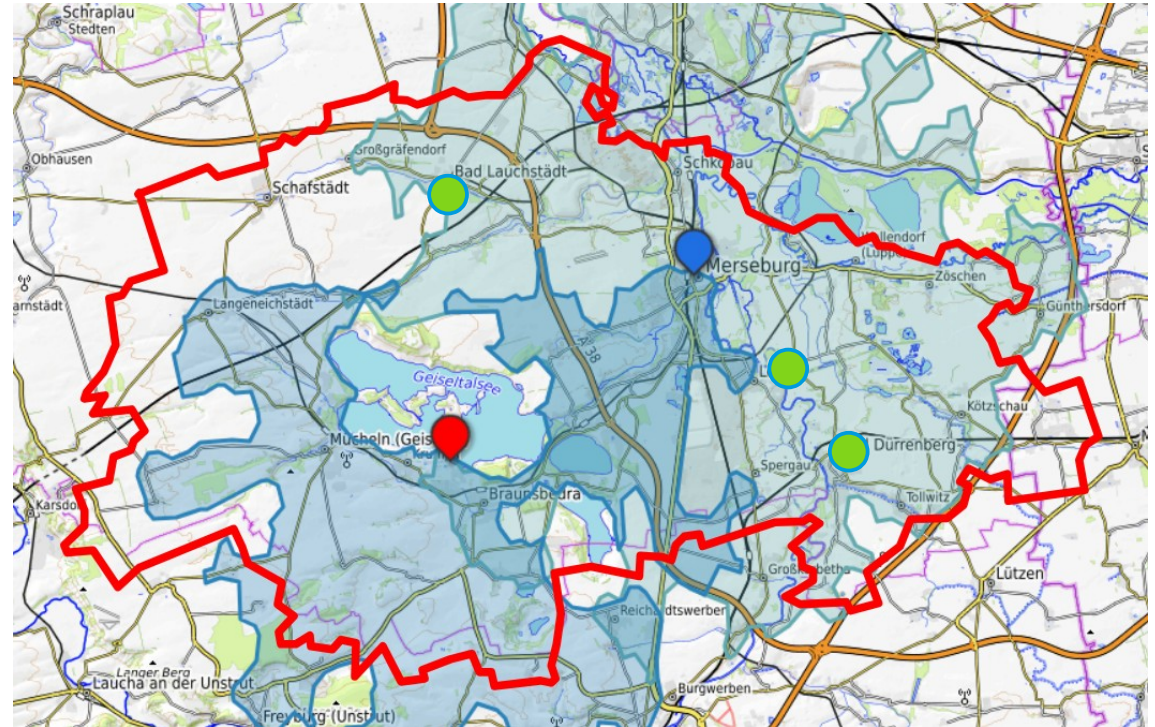
- Pastorale / Demografische / Geografische Entscheidung

## Beispiel:

Die Entfernung zur nächsten grünen Kirche sollte möglichst gering sein.

Hier im Bild:

Entfernung maximal 15 km  
(Braunsbedra + Merseburg)



# Vom „Warum“ und „Was“ zum „Wie“

- Wir wissen „Warum“ wir das Immobilienkonzept haben.
- Wir wissen „Was“ das für uns bedeutet.

Aber „wie“ soll in unseren vier Wänden Leben erhalten bleiben?

- Die Immobilienliste ist statisch – zeigt den Bestand
- Wie und wohin wir uns bewegen, liegt bei uns allen.

# Erste Schritte

- Helfen Sie mit, damit wir unsere Gebäude erhalten!
- Seien Sie kreativ – alles ist erlaubt!
- Denken Sie groß – kleiner wird vieles von allein!
- Sammeln wir Ideen und stellen alles auf eine breite Basis.

# Denkanstöße

- Erhalt als Zentrum
  - Ort der Eucharistie und des Gebets
- Erweiterung der Gemeinschaft
  - Öffnen für Nachbarn, Vereine oder ökumenische Projekte – als Begegnungsstätte, nicht nur als Gotteshaus
- Soziale Verantwortung
  - Räume anbieten für diakonische Arbeit, Beratung oder Bildung.
- Verantwortungsvoller Rückbau
  - Mut haben, den kirchlichen Betrieb einzustellen, um die Substanz zu sichern oder den Raum anderweitig gemeinwohlorientiert zu nutzen
- Oder etwas ganz Neues

# Fahrplan

- Die Verantwortung liegt bei ALLEN
- Bistum verlangt Entscheidungen bis Ende 2030
- Unsere erste Ideensammlung bis Aug. 2026
- Nächstes Treffen am Wochenende 22./23. August 2026  
jeweils nach dem Gottesdienst
- Arbeiten Sie mit! Es werden Ideen für ALLE Gebäude gesucht
- Danach: sortieren – auswerten – gestalten

# Deine Kirche. Deine Idee. Unsere Zukunft.

## Ideen Teilen

- auf dem Aushang
- per E-Mail
- persönlich
- im Pfarrbüro

Wir sehen uns wieder am Wochenende 22./23. August 2026  
jeweils nach dem Gottesdienst